

HOOVER

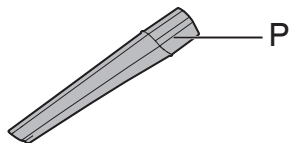
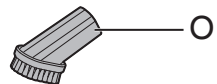
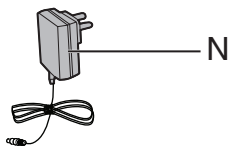
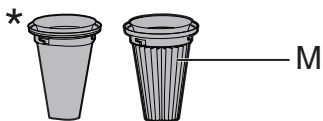
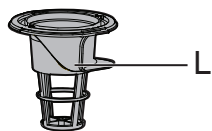
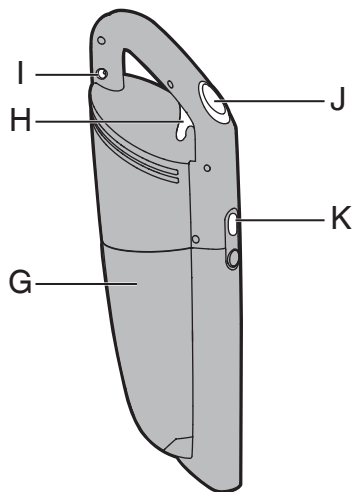
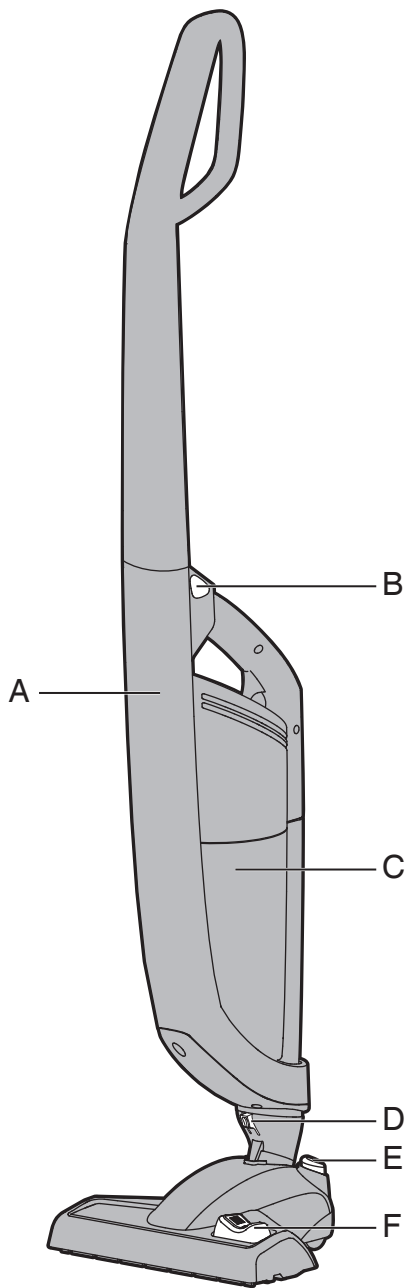
FREEJET 2in1

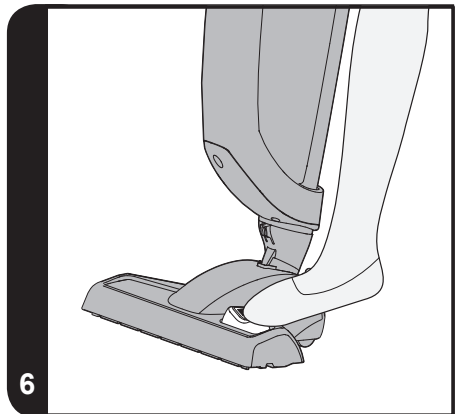
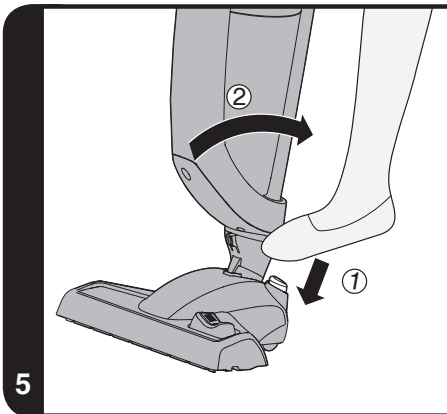
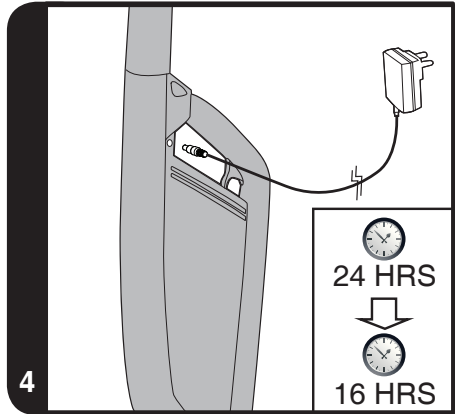
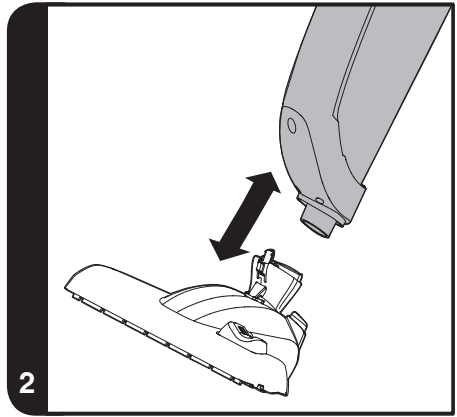
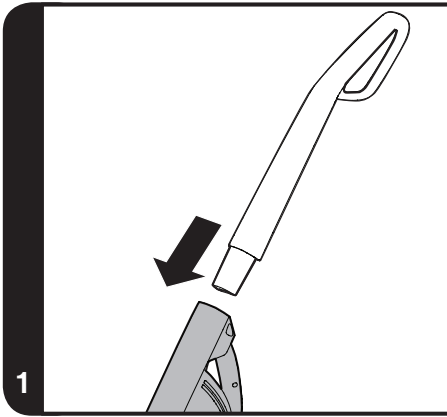
NÁVOD K OBSLUZE

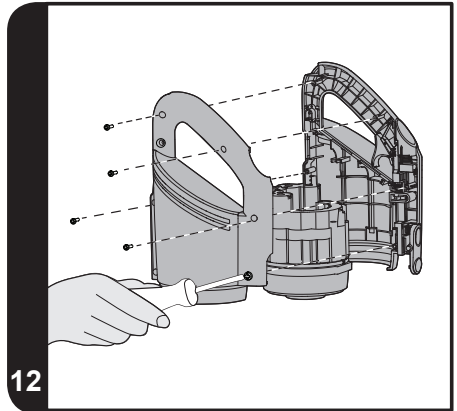
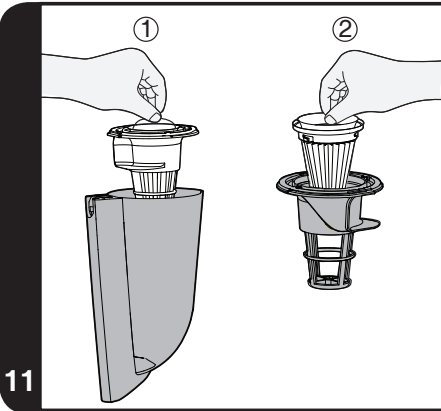
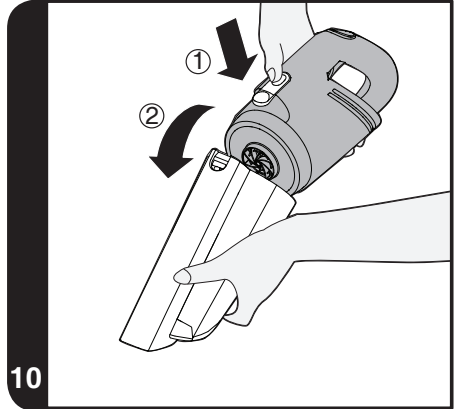
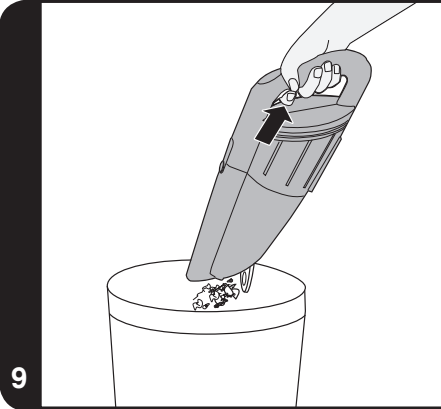
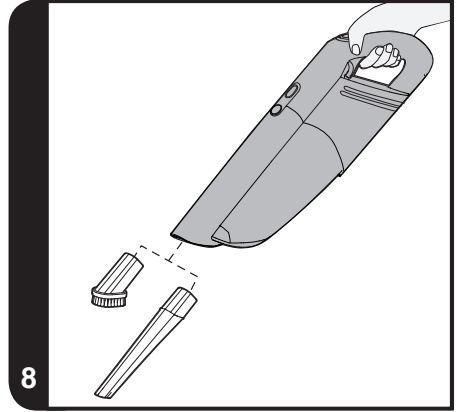
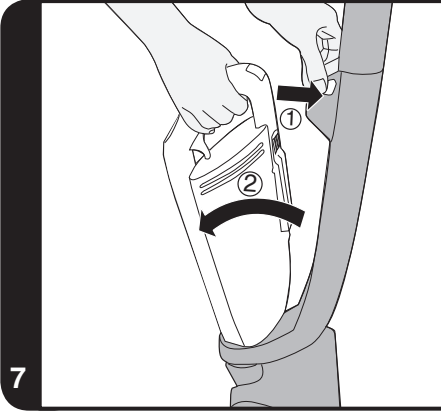
CZ



GENERATION FUTURE







DŮLEŽITÉ INFORMACE

Tento vysavač by měl být používán pouze pro úklid domácnosti a v souladu s touto uživatelskou příručkou. Než začnete spotřebič používat, ujistěte se, že rozumíte tomuto návodu. Používejte výhradně příslušenství doporučené nebo dodávané firmou Hoover. Nabíjecí základna je dvojité odizolovaná a nemusí být uzemněná.

Elektrické požadavky

Tento vysavač Hoover je vybaven dvojité odizolovanou nabíjecí základnou baterií, která je vhodná k zapojení pouze do zástrčky 230V (UK240V). Zkontrolujte, zda údaje na štítku nabíjecí základny odpovídají hodnotám síťového napětí.

BEZPEČNOSTNÍ UPOZORNĚNÍ

BEZPEČNOST DĚTÍ, SENIORŮ A POSTIŽENÝCH OSOB:

Tento přístroj smí používat děti od 8 let výše a osoby se sníženými fyzickými, smyslovými nebo mentálními schopnostmi nebo s nedostatkem zkušeností a znalostí, pokud mají dozor nebo jim byly dány pokyny týkající se bezpečného používání tohoto přístroje a byly seznámeny s možnými riziky jeho používání. S přístrojem si nesmí hrát děti. Čištění a údržbu nesmí provádět děti bez dohledu.

- **NEPOUŽÍVAT** čističe venku, na mokré povrchy nebo na mokrá vysávání.
- **NIKDY** nevysávejte tvrdé nebo ostré předměty, zápalky, žhavý popel, cigaretové nedopalky a podobné předměty.
- **NESTŘÍKEJTE** na něj, ani s ním nevysávejte hořlavé tekutiny, jako jsou čisticí roztoky, petrolej atd. nebo jejich výpary, protože by mohly explodovat nebo se vznítit.
- **NENAHRAZUJTE** NiMH baterie nedobíjecími bateriemi.
- **ČASTO** čistěte prachovou nádobku a filtr.
- **Po použití NEVRACEJTE** zařízení zpět do nabíjecího zařízení k dobíjení baterií. Příležitostně zcela vybijte baterie, abyste dosáhli jejich maximální životnosti.

SERVIS HOOVER: Spolehlivý provoz a vysoká účinnost tohoto spotřebiče jsou zajištěny pouze v případě, že bude prováděn pravidelný servis a opravy, které musí zajišťovat autorizovaný technik společnosti Hoover.

KOMPONENTY PRODUKTU

Hlavní vysavač

- A. Hlavní tělo
- B. Push and Go uvolňovací tlačítko
- C. Ruční čisticí jednotka
- D. Tlačítko pro uvolnění hubice
- E. Parkovací zámek
- F. Volič režimu hubice

Ruční vysavač

- G. Zásobník na prach
- H. Tlačítko pro uvolnění zásobníku
- I. Nabíjecí základna
- J. Spínač zap./vyp.
- K. Tlačítko pro uvolnění zásobníku

Filtry

- L. Kryt
- M. Filtr*

Příslušenství

- N. Nabíjecí základna
- O. Prachový kartáč
- P. Štěrbinový nástroj

* Funkce se liší v závislosti na modelu

PŘÍPRAVA VAŠEHO VYSAVAČE

1. Namontujte rukojeť zatlačením na hlavní část, dokud nezaklapne na místo [1].
2. Namontujte hubici na krk hlavní části. Zaklapnutý, k odstranění stisněte uvolňovací tlačítko na hubici (D) a vytáhněte ji z hlavního těla [2].
3. Namontujte ruční vysavač do hlavního těla [3].
4. Vložte nabíječku do ručního vysavače. Před prvním použitím vložte vysavač do nabíjecí základny na 24 hodin [4]. Po prvním použití normální doba nabíjení je 16 hodin.

POZNÁMKA: Pro dobíjení používejte pouze nabíjecí stanici dodanou k vysavači.

DŮLEŽITÉ UPOZORNĚNÍ: Při nabíjení musí být spínač zap./vyp. vysavače v poloze VYP.

Ponechte nabíjecí základnu v zásuvce po celou dobu. Je běžné, že při nabíjení se nabíječka zahřívá.

Pokud se provozní doba po opakovaném použití sníží, nechte vysavač běžet, dokud se nevypne, potom dobíjejte po dobu 24 hodin. Pro nejlepší výsledek opakujte každý měsíc.

JAK POUŽÍVAT VYSAVAČ

1. Připravte Váš vysavač k použití uvolněním parkovacího zámku na hubici [5].
2. Zapněte Váš vysavač stisknutím tlačítka zap./vyp na ručním vysavači (J).
3. Pomocí voliče režimu zvolte mezi čištěním koberce a podlahy [6].
4. K vyjmutí ručního vysavače z jednotky stiskněte tlačítko "Push and Go" [7].
5. Dodávané příslušenství může být použité v ručním režimu [8].

ÚDRŽBA VYSAVAČE

Vyprázdnění zásobníku na prach

Držte ruční čistící jednotku nad košem a stiskněte uvolňovací tlačítko vyprázdníte zásobník na prach [9].

Čištění omyvatelného filtru

1. Odstaňte ruční vysavač z hlavního těla [7].
2. Stiskněte uvolňovací tlačítko a odstraňte zásobník na prach [10].
3. Odstraňte filtr a ochranný kryt filtru ze zásobníku na prach [11].
4. Umyjte filtr a ochranný kryt filtru ve vlažné vodě. Dobře osušené části navratte zpět do zásobníku na prach.

POZNÁMKA: Na čištění filtrů nepoužívejte horkou vodu ani čisticí prostředky. V případě, že dojde k tak nepravděpodobné události jako je poškození filtru, použijte originální náhradní filtr Hoover. Nesnažte se vysavač používat bez filtru.

Likvidace baterií na konci jejich životnosti

Ke správné likvidaci vysavače, baterie musejí být odstraněny. Použité baterie by měly být přijaté do recyklační stanice a nesmějí být vyhazované dohromady s domovním odpadem.

DŮLEŽITÉ UPOZORNĚNÍ: Před vyjmutím je nutno baterii zcela vybit.

1. Používejte jednotku dokud baterie nejsou naprosto vybité.
2. Odstraňte ruční jednotku z hlavního těla [7].
3. Stiskněte uvolňovací tlačítko a odstraňte zásobník na prach [10].
4. Odstraňte 6 šroubů a otevřete ruční čistící jednotku [12].
5. Odstraňte baterii/kryt motoru a odpojte kabely [12].
6. Odstaňte baterie z krytu [12].

POZNÁMKA: Budete-li mít při demontáži vysavače jakékoli problémy nebo budete-li požadovat podrobnější informace o zpětném odběru, zhodnocení a recyklaci tohoto produktu, kontaktujte prosím místní úřad nebo středisko sběrných surovin.

NÁHRADNÍ DÍLY A SPOTŘEBNÍ MATERIÁLY HOOVER

Vždy používejte originální náhradní díly společnosti Hoover. Získáte je u místního prodejce výrobků Hoover nebo přímo od společnosti Hoover. V objednávce dílů laskavě vždy uvádějte číslo modelu.

Spotřební materiál

- Hepa filtr před motorem: S93 35600860
- Hubice na koberce a podlahy: G143 35601364

Náhradní díly

- Ruční jednotka: 48007063
- Nabíjecí základna 12V: 48007064
- Nabíjecí základna 14.4V: 48007065
- Nabíjecí základna 18V: 48007066

Životní prostředí:

Přístroj je označen podle evropské směrnice 2011/65/EC o odpadu z elektrických a elektronických zařízení (WEEE). Zajištěním správné likvidace tohoto výrobku pomůžete předcházet případným negativním důsledkům pro životní prostředí a lidské zdraví, které mohou být v opačném případě způsobeny nesprávnou likvidací tohoto výrobku. Symbol na výrobku označuje, že tento výrobek nesmí být likvidován jako domovní odpad. Měl by být předán na příslušné místo sběru pro recyklaci elektrických a elektronických zařízení. Likvidace musí proběhnout v souladu s místními ekologickými předpisy pro likvidaci odpadu. Další informace o manipulaci, novém využití a recyklaci tohoto výrobku získáte na místním obecním úřadě, u služby pro sběr domovního odpadu nebo v prodejně, kde jste výrobek zakoupili.



CE Tento výrobek splňuje evropské směrnice 2006/95/EC, 2004/108/EC a 2011/65/EC.

Hoover Limited Pentrebach, Merthyr Tydfil, Mid Glamorgan CF48 4TU

VAŠE ZÁRUKA

Záruční podmínky pro tento spotřebič stanoví náš zástupce v zemi, v níž je spotřebič prodáván. Přesné znění podmínek vám poskytne prodejce, u něhož jste si zařízení zakoupili. Při reklamaci podle těchto záručních podmínek je nutno předložit účtenku nebo doklad o nákupu.

Právo změny bez předchozího upozornění vyhrazeno.



®

GENERATION FUTURE