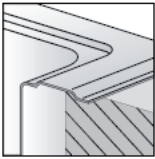
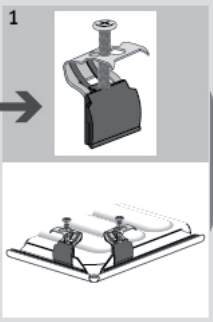


HORNÍ MONTÁŽ NEREZOVÝCH DŘEZŮ



- **NEJDŘÍVE DŮKLADNĚ PROSTUDUJTE MONTÁŽNÍ NÁVOD:**
- **POZOR, POUŽÍVEJTE OCHRANNÉ RUKAVICE, MOHLO BY DOJÍT K POŘEZÁNÍ O HRANY PLECHU.**



- Nejdříve zkontrolujeme zda je dřež v pořádku (nepoškrábán, nezohýbám, nebo jinak nepoškozen) a zda má veškeré příslušenství určené typem dřezu (ventil/y, přeпад, sifon, příchytky...).

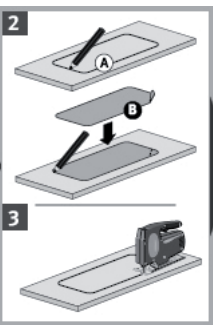
- Osadte dřež fixačními příchytkami, nejsou-li nasazeny z výroby.(obr. 1)

- Je-li s dřezem dodána šablona, vyznačte si výřez pro dřež obkreslením dodané šablony (obr. 2), není-li šablona, výřez pro dřež provedete obkreslením dřezu a ubráním 1 cm z každé obvodové strany.

DŮLEŽITÉ: UJISTĚTE SE, ŽE JSTE ŠABLONU UMÍSTILI SPRÁVNÝM ZPŮSOBEM.

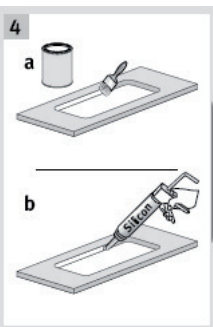
Šablony jsou dodávány většinou u nesouměrných, rohových, nebo atypických dřezů. Vyřízněte v desce naznačený otvor pro dřež (obr.3).

- Vyříznutý otvor je možno chránit proti vlhkosti aluminiovou samolepící páskou, silikonovým potěrem nebo vodou odolným lakem (obr.4.) (ochrana výřezu není součástí dodávky).



- Před instalací umístěte na plochu dodanou těsnící hmotu (součástí dodávky, není-li těsnění nalepeno již z výroby), nebo sanitární silikon (není součástí dodávky) po okraji výřezu, tak aby částečně přesahovalo přes okraj montovaného dřezu (obr. 5). Dřež opatrně spusťte do otvoru. Dejte pozor na správnou orientaci výrobku.

- Fixační příchytky utahujte od středu směrem k vzdáleným okrajům(obr. 6) (nepoužívat „aku“ zařízení, aby nedošlo ke stržení závitu), tak aby se vymáčкло předem umístěné těsnění nebo silikon.Odstraňte přebytečné těsnění podél okraje dřezu.



- Namontujte hlavní vypouštěcí ventil, popř. i druhý ventil (obsahuje li dřež další výpust) a je li součástí i ovládací mechanismus ventilu.

- Přeпадovou hlavu (je-li v příslušenství), která má být připevněna za mřížkou,nebo mřížka je příslušenstvím přeпадové hlavy, připevněte pomocí dodaného šroubu a spojte s příslušným ventilem pomocí kónického těsnění a matky.

- Nasadte odpadové spojení a propojte s odpadovým otvorem ve zdi a řádně dotáhněte převlečné matky odpadového spojení.

- Příslušenství je možno montovat ještě před usazením dřezu do výřezu.

- Je-li černá samolepící tlumící fólie dodána extra, nutno nalepit zvenku na dno dřezu.

- Po dokončení instalace nutno dřež důkladně vyčistit.

